

恵比寿ガーデンプレイスを望む
気品と風格のある近代ビル

恵比寿 貸事務所

渋谷区恵比寿南2-20-2

ガイア恵比寿ビル **4階**

JR線 恵比寿駅 歩5分

東京メトロ日比谷線 恵比寿駅 歩5分



防犯カメラ設置
(エントランス・ELV物)

光ファイバー
OAフロアー

トイレ2箇所(男性用・女性用別)
各洗面化粧台付き

エアコン2基
防犯センサー3箇所

セキュリティALSOK
(総合警備保障)



専有面積 97.6㎡
(29.5坪)

賃料 598,500円(税込)

管理費等 84,000円(税込)

・敷金 10ヶ月(償却2ヶ月)・契約期間 2年

・礼金 1ヶ月 ・更新料 新賃料の1ヶ月分

構造・規模：鉄筋コンクリート造 7階建

築年月：平成14年11月

入居日：平成25年2月上旬

内覧予約受付中

TEL 03-5722-7835

担当：中村



現地



東京都知事(2)第83609号

株式会社 リクレインサポート

FAX 03-5722-5530

<http://www.reclainsupport.co.jp> ■取引態様：専任

E-mail: info@reclainsupport.co.jp ■広告有効期限：2013/3/31

〒150-0022 東京都渋谷区恵比寿南2-20-2 ガイア恵比寿ビル

貸店舗・事務所

恵比寿ガーデンプレイスを望む
気品と風格のある近代ビル

☆1LDK87.78㎡

☆セキュリティ ALSOK

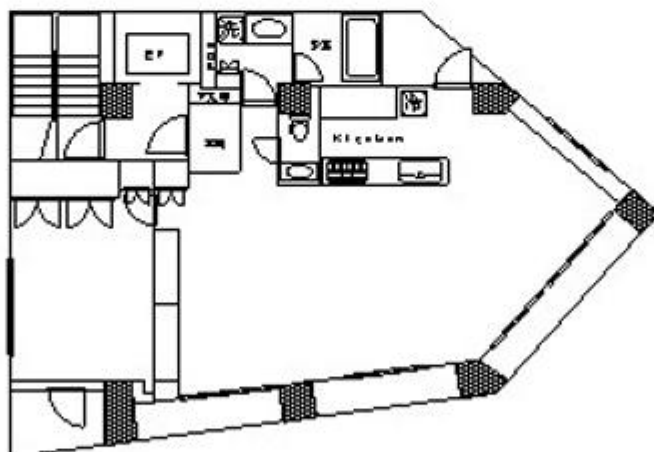
☆エアコン3基 ☆光ファイバー

☆防犯カメラ設置(エントランス、EV他)

★内装・改装に関しましては、相談とさせていただきます。



現地



物件種別	店舗・事務所	
最寄駅	恵比寿	
賃料	441,000円 (税込)	
所在地	渋谷区	
	恵比寿南2-20-2	
建物名	ガイア恵比寿ビル	7階
交通	山手線 恵比寿駅 歩5分	
	日比谷線 恵比寿駅 歩5分	
賃貸条件	礼金	10.0ヶ月
	賃金	2.0ヶ月
	礼金	2.0ヶ月
	敷金	—
	契約期間	2年
	更新料	1.0ヶ月
管理費等	52,500円 (税込)	
建物	構造・規模	鉄筋コンクリート造 7階建
	床面積	87.78㎡ 26.55坪
築年月	平成14年11月	
駐車場	無	—円
状況	賃貸中	
入居日	平成25年1月下旬	
その他	設備	住宅用キッチン(IH3口、オーブン)、 洗濯機、バス、トイレ、洗面
	備考	バルコニー 16.02㎡



東京都知事(2)第83809号

株式会社 リクレインサポート

<http://www.reclaimsupport.co.jp>

〒150-0022 東京都渋谷区恵比寿南2-20-2 ガイア恵比寿ビル

TEL 03-5722-7835

FAX 03-5722-5930

E-mail info@reclaimsupport.co.jp

定休日
土、日、祝
担当者
中村

※保証料	100%
※管理費	100%
※仲介料	31211/3

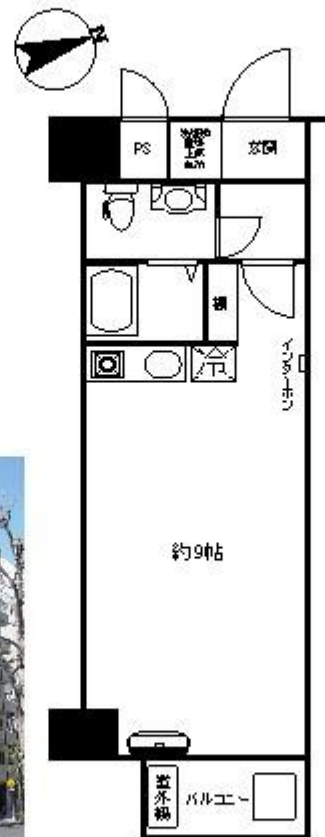
物件所在
東京都
山手線
恵比寿

賃貸マンション	賃料	月額 98,000 円	交通	東京メトロ半蔵門線 半蔵門 駅	徒歩 6 分	名称	朝日三番町プラザ 7 階 705 号室
				JR・地下鉄線 市ヶ谷 駅	徒歩 9 分		

高級分譲 賃貸マンション

バス・トイレ、セパレート
洗濯機用防水パン室内設置
フルリフォーム済み
オートロック
管理人 日勤

最上階 日当たり良好



*このハウジングマップは概要紹介図です。

図面と現況が異なる場合は現況優先となります。

所在	千代田区三番町7番地1	
賃貸条件	賃料	月額 98,000 円
	敷金	1 ヶ月
	礼金	1 ヶ月
	管理費等	月額 9,000 円 (裕湯基本料含む)
	契約期間	2 年
建物	更新料	新賃料の1ヶ月
	敷引	---
	専有部分	23.49 m ² (7.1 坪)
	バルコニー	2.84 m ²
	専用庭	---
設備	ベランダ	---
	間取	1ルーム
	構造	鉄筋コンクリート造 7 階建
	建築	1986 / 6
	駐車場	なし
備考	[専有] エアコン・キッチン・フローリング・温水洗浄便座・TVモニター付きインターホン・洗濯機置場(防水パン)	
	[共用] エレベーター・駐輪場・コインランドリー	
その他	入居日	即入居可



東京都知事(2)第83609号

株式会社 リクレインサポート

〒150-0022 東京都 渋谷区 恵比寿南 2丁目20番2号

ガイア恵比寿ビル

http://www.reclaimsupport.co.jp
TEL 03-5722-7835 FAX 03-5722-5530
E-mail info@reclaimsupport.co.jp

取引態様
貸主

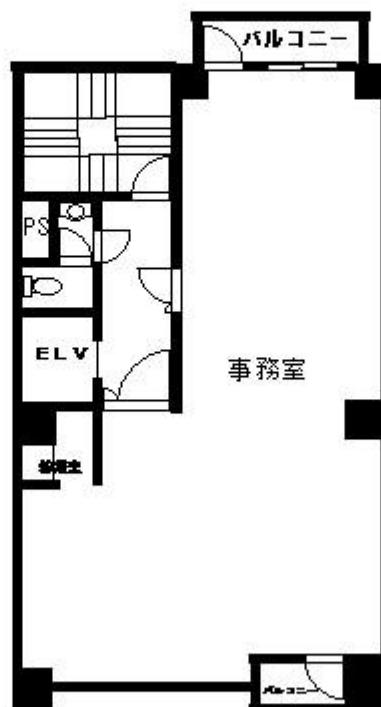
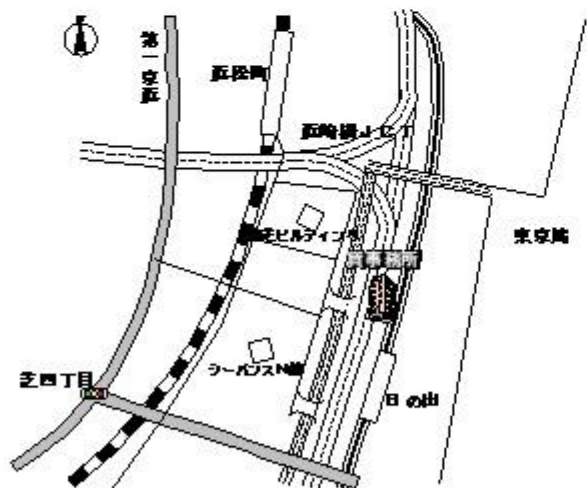
担当者 定休日
中村 土・日・祝

貸事務所

お台場・東京タワー 一望



5階部分
ワンフロアワンテナント
玄関夜間オートロック



事務所

浜松町

賃料 263,692円(税込)

礼金 2ヶ月

敷金 4ヶ月 内償却1ヶ月

東京都港区海岸

2丁目6-31

JR浜松町駅 徒歩9分

新交通ゆりかもめ 日の出駅 徒歩2分

建物名 日建ビル

構造・規模 鉄骨鉄筋コンクリート造 7階建

使用部分面積 86.49㎡(26.16坪)

築年月	1984/11	契約期間	2年-ヶ月
管理費等	68,670円(税込)		
駐車場	---	入居日	即日
現況	空室		
本体設備	エレベーター		
各戸設備	エアコン、給湯室		
保 険	/ 年 / 円		
備 考			

東京都知事(2)第83009号

〒150-0022 東京都 渋谷区 恵比寿南2-20-2 ガイア恵比寿ビル

株式会社 リクレインサポート

TEL 03-5722-7835

FAX 03-5722-5530

<http://www.reclaimsupport.co.jp>

E-mail: info@reclaimsupport.co.jp

定休日土、日、祝 担当者: 中村



事務所の 面積の割合	100%
事務所の 面積の割合	100%
■取引先様	村井
■情報公開日	2012.5.11

物件所在地

東京都

山手線

浜松町

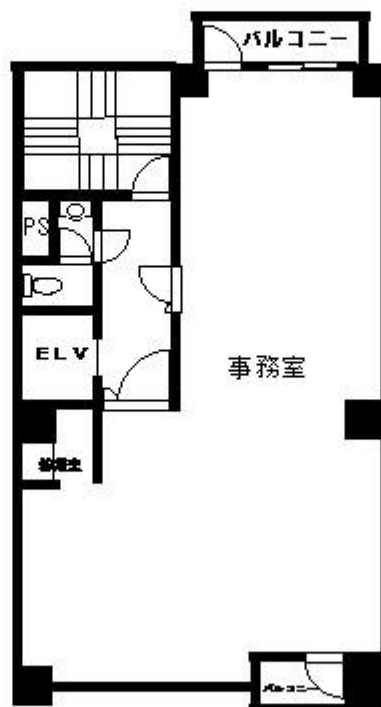
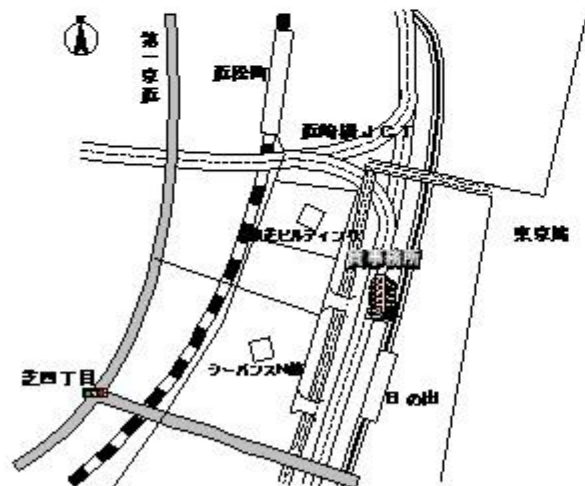
貸事務所

お台場・東京タワー 一望

6階部分

ワンフロアワンテナント

玄関夜間オートロック



事務所

浜松町

賃料 282,921円(税込)

礼金 2ヶ月

敷金 4ヶ月 内償却1ヶ月

東京都港区海岸

2丁目6-31

JR浜松町駅 徒歩9分

新交通ゆりかもめ 日の出駅 徒歩2分

建物名 日建ビル

構造・規模 鉄骨鉄筋コンクリート造 7階建

使用部分面積 86.49㎡(26.16坪)

築年月	1984/11	契約期間	2年-ヶ月
管理費等	68,670円(税込)		
駐車場	---	入居日	即日
現況	空室		
本棟設備	エレベーター		
各戸設備	エアコン、給湯室		
保 険	/ 年 / 円		
備 考			

東京都知事(2)第83809号



株式会社 リクレインサポート

〒150-0022 東京都 渋谷区 恵比寿南2-20-2 ガイア恵比寿ビル

TEL 03-5722-7835 FAX 03-5722-5530

http://www.reclaimsupport.co.jp E-mail: info@reclaimsupport.co.jp 定休日土、日、祝 担当者: 中村

重要事項

不動産 保証の割合	100%
不動産 区分の割合	100%
■取引態様	仲介
■情報公開日	2012.5.11

物件所在

東京都
山手樓
浜松町